

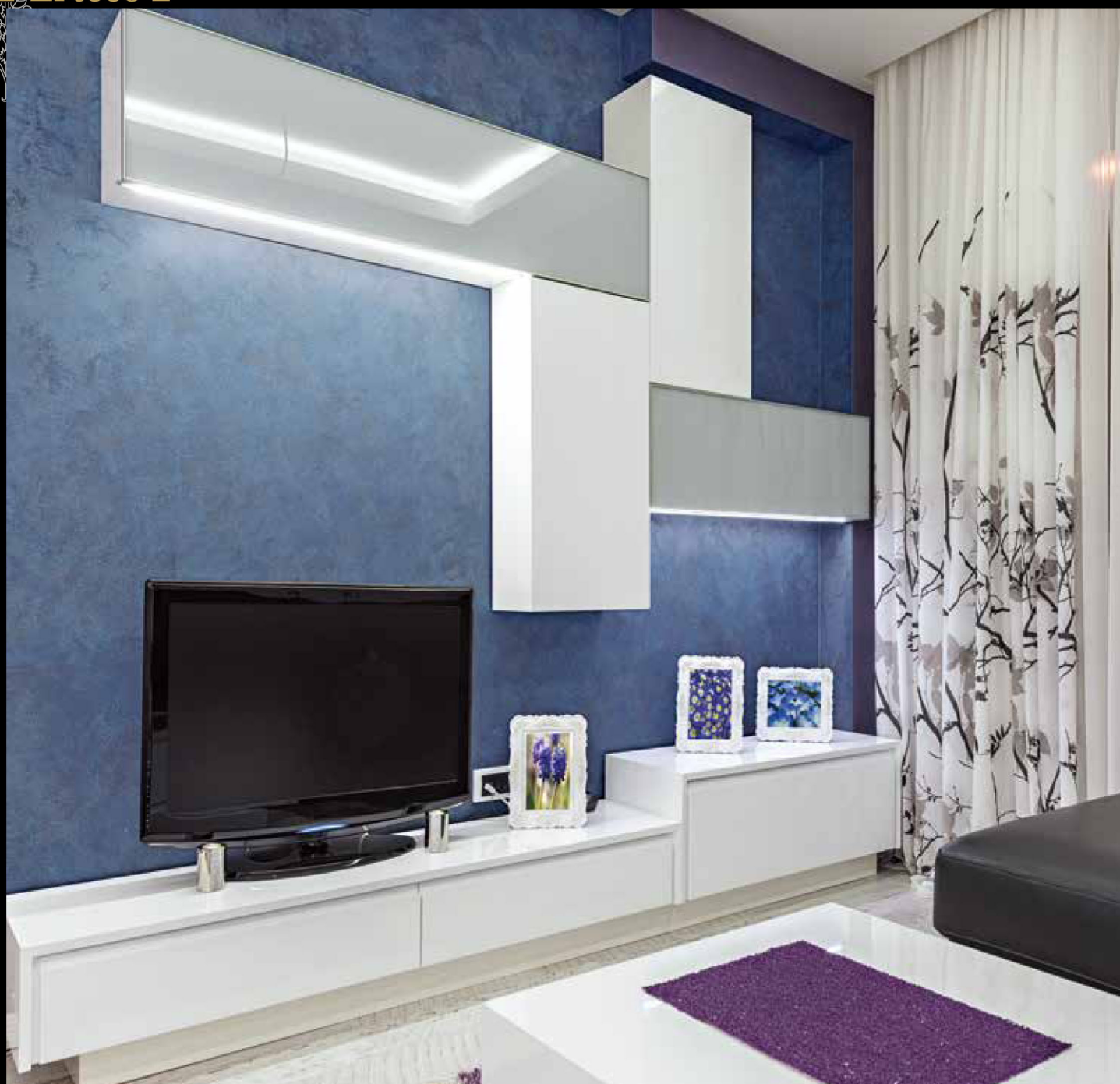


Artecò[®] 1

Interno ed Esterno







ARTECO' 1 Col. 446 B + 445 B





451 A

ARTECÓ 1 (LT. 1) + COLORÍ COL. 451 (80 ML.)
ARTECÓ 1 (LT. 4) + COLORÍ COL. 451 (320 ML.)



451 B

ARTECÓ 1 (LT. 1) + COLORÍ COL. 451 (40 ML.)
ARTECÓ 1 (LT. 4) + COLORÍ COL. 451 (160 ML.)



451 C

ARTECÓ 1 (LT. 1) + COLORÍ COL. 451 (10 ML.)
ARTECÓ 1 (LT. 4) + COLORÍ COL. 451 (40 ML.)



451 D

ARTECÓ 1 (LT. 1) + COLORÍ COL. 451 (2 ML.)
ARTECÓ 1 (LT. 4) + COLORÍ COL. 451 (8 ML.)



434 A

ARTECÓ 1 (LT. 1) + COLORÍ COL. 434 (80 ML.)
ARTECÓ 1 (LT. 4) + COLORÍ COL. 434 (320 ML.)



434 B

ARTECÓ 1 (LT. 1) + COLORÍ COL. 434 (40 ML.)
ARTECÓ 1 (LT. 4) + COLORÍ COL. 434 (160 ML.)



434 C

ARTECÓ 1 (LT. 1) + COLORÍ COL. 434 (10 ML.)
ARTECÓ 1 (LT. 4) + COLORÍ COL. 434 (40 ML.)



434 D

ARTECÓ 1 (LT. 1) + COLORÍ COL. 434 (2 ML.)
ARTECÓ 1 (LT. 4) + COLORÍ COL. 434 (8 ML.)



425 A

ARTECÓ 1 (LT. 1) + COLORÍ COL. 425 (80 ML.)
ARTECÓ 1 (LT. 4) + COLORÍ COL. 425 (320 ML.)



425 B

ARTECÓ 1 (LT. 1) + COLORÍ COL. 425 (40 ML.)
ARTECÓ 1 (LT. 4) + COLORÍ COL. 425 (160 ML.)



425 C

ARTECÓ 1 (LT. 1) + COLORÍ COL. 425 (10 ML.)
ARTECÓ 1 (LT. 4) + COLORÍ COL. 425 (40 ML.)



425 D

ARTECÓ 1 (LT. 1) + COLORÍ COL. 425 (2 ML.)
ARTECÓ 1 (LT. 4) + COLORÍ COL. 425 (8 ML.)





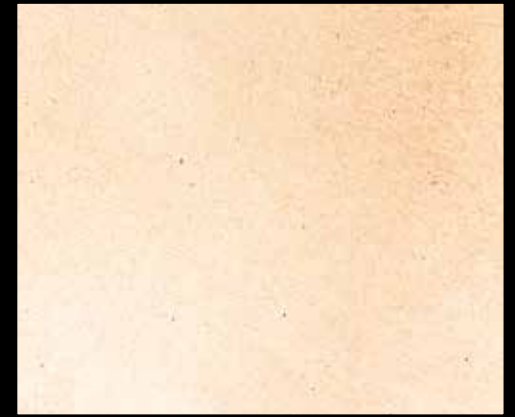
438 A*
ARTECÓ 1 (LT. 1) + COLORÍ COL. 438 (80 ML.)
ARTECÓ 1 (LT. 4) + COLORÍ COL. 438 (320 ML.)



438 B*
ARTECÓ 1 (LT. 1) + COLORÍ COL. 438 (40 ML.)
ARTECÓ 1 (LT. 4) + COLORÍ COL. 438 (160 ML.)



438 C*
ARTECÓ 1 (LT. 1) + COLORÍ COL. 438 (10 ML.)
ARTECÓ 1 (LT. 4) + COLORÍ COL. 438 (40 ML.)



438 D*
ARTECÓ 1 (LT. 1) + COLORÍ COL. 438 (2 ML.)
ARTECÓ 1 (LT. 4) + COLORÍ COL. 438 (8 ML.)



454 A*
ARTECÓ 1 (LT. 1) + COLORÍ COL. 454 (80 ML.)
ARTECÓ 1 (LT. 4) + COLORÍ COL. 454 (320 ML.)



454 B*
ARTECÓ 1 (LT. 1) + COLORÍ COL. 454 (40 ML.)
ARTECÓ 1 (LT. 4) + COLORÍ COL. 454 (160 ML.)



454 C*
ARTECÓ 1 (LT. 1) + COLORÍ COL. 454 (10 ML.)
ARTECÓ 1 (LT. 4) + COLORÍ COL. 454 (40 ML.)



454 D*
ARTECÓ 1 (LT. 1) + COLORÍ COL. 454 (2 ML.)
ARTECÓ 1 (LT. 4) + COLORÍ COL. 454 (8 ML.)



442 A*
ARTECÓ 1 (LT. 1) + COLORÍ COL. 442 (80 ML.)
ARTECÓ 1 (LT. 4) + COLORÍ COL. 442 (320 ML.)



442 B*
ARTECÓ 1 (LT. 1) + COLORÍ COL. 442 (40 ML.)
ARTECÓ 1 (LT. 4) + COLORÍ COL. 442 (160 ML.)



442 C*
ARTECÓ 1 (LT. 1) + COLORÍ COL. 442 (10 ML.)
ARTECÓ 1 (LT. 4) + COLORÍ COL. 442 (40 ML.)



442 D*
ARTECÓ 1 (LT. 1) + COLORÍ COL. 442 (2 ML.)
ARTECÓ 1 (LT. 4) + COLORÍ COL. 442 (8 ML.)





453 A

ARTECÓ 1 (LT. 1) + COLORÍ COL. 453 (80 ML.)
ARTECÓ 1 (LT. 4) + COLORÍ COL. 453 (320 ML.)



453 B

ARTECÓ 1 (LT. 1) + COLORÍ COL. 453 (40 ML.)
ARTECÓ 1 (LT. 4) + COLORÍ COL. 453 (160 ML.)



453 C

ARTECÓ 1 (LT. 1) + COLORÍ COL. 453 (10 ML.)
ARTECÓ 1 (LT. 4) + COLORÍ COL. 453 (40 ML.)



453 D

ARTECÓ 1 (LT. 1) + COLORÍ COL. 453 (2 ML.)
ARTECÓ 1 (LT. 4) + COLORÍ COL. 453 (8 ML.)



435 A

ARTECÓ 1 (LT. 1) + COLORÍ COL. 435 (80 ML.)
ARTECÓ 1 (LT. 4) + COLORÍ COL. 435 (320 ML.)



435 B

ARTECÓ 1 (LT. 1) + COLORÍ COL. 435 (40 ML.)
ARTECÓ 1 (LT. 4) + COLORÍ COL. 435 (160 ML.)



435 C

ARTECÓ 1 (LT. 1) + COLORÍ COL. 435 (10 ML.)
ARTECÓ 1 (LT. 4) + COLORÍ COL. 435 (40 ML.)



435 D

ARTECÓ 1 (LT. 1) + COLORÍ COL. 435 (2 ML.)
ARTECÓ 1 (LT. 4) + COLORÍ COL. 435 (8 ML.)





432 A
ARTECÓ 1 (LT. 1) + COLORÍ COL. 432 (80 ML.)
ARTECÓ 1 (LT. 4) + COLORÍ COL. 432 (320 ML.)



432 B
ARTECÓ 1 (LT. 1) + COLORÍ COL. 432 (40 ML.)
ARTECÓ 1 (LT. 4) + COLORÍ COL. 432 (160 ML.)



432 C
ARTECÓ 1 (LT. 1) + COLORÍ COL. 432 (10 ML.)
ARTECÓ 1 (LT. 4) + COLORÍ COL. 432 (40 ML.)



432 D
ARTECÓ 1 (LT. 1) + COLORÍ COL. 432 (2 ML.)
ARTECÓ 1 (LT. 4) + COLORÍ COL. 432 (8 ML.)



447 A
ARTECÓ 1 (LT. 1) + COLORÍ COL. 447 (80 ML.)
ARTECÓ 1 (LT. 4) + COLORÍ COL. 447 (320 ML.)



447 B
ARTECÓ 1 (LT. 1) + COLORÍ COL. 447 (40 ML.)
ARTECÓ 1 (LT. 4) + COLORÍ COL. 447 (160 ML.)



447 C
ARTECÓ 1 (LT. 1) + COLORÍ COL. 447 (10 ML.)
ARTECÓ 1 (LT. 4) + COLORÍ COL. 447 (40 ML.)



447 D
ARTECÓ 1 (LT. 1) + COLORÍ COL. 447 (2 ML.)
ARTECÓ 1 (LT. 4) + COLORÍ COL. 447 (8 ML.)



433 A
ARTECÓ 1 (LT. 1) + COLORÍ COL. 433 (80 ML.)
ARTECÓ 1 (LT. 4) + COLORÍ COL. 433 (320 ML.)



433 B
ARTECÓ 1 (LT. 1) + COLORÍ COL. 433 (40 ML.)
ARTECÓ 1 (LT. 4) + COLORÍ COL. 433 (160 ML.)



433 C
ARTECÓ 1 (LT. 1) + COLORÍ COL. 433 (10 ML.)
ARTECÓ 1 (LT. 4) + COLORÍ COL. 433 (40 ML.)



433 D
ARTECÓ 1 (LT. 1) + COLORÍ COL. 433 (2 ML.)
ARTECÓ 1 (LT. 4) + COLORÍ COL. 433 (8 ML.)





430 A
 ARTECÓ 1 (LT. 1) + COLORÍ COL. 430 (80 ML.)
 ARTECÓ 1 (LT. 4) + COLORÍ COL. 430 (320 ML.)



430 B
 ARTECÓ 1 (LT. 1) + COLORÍ COL. 430 (40 ML.)
 ARTECÓ 1 (LT. 4) + COLORÍ COL. 430 (160 ML.)



430 C
 ARTECÓ 1 (LT. 1) + COLORÍ COL. 430 (10 ML.)
 ARTECÓ 1 (LT. 4) + COLORÍ COL. 430 (40 ML.)



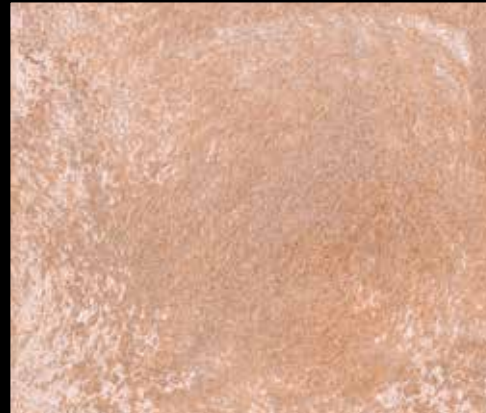
430 D
 ARTECÓ 1 (LT. 1) + COLORÍ COL. 430 (2 ML.)
 ARTECÓ 1 (LT. 4) + COLORÍ COL. 430 (8 ML.)



450 A
 ARTECÓ 1 (LT. 1) + COLORÍ COL. 450 (80 ML.)
 ARTECÓ 1 (LT. 4) + COLORÍ COL. 450 (320 ML.)



450 B
 ARTECÓ 1 (LT. 1) + COLORÍ COL. 450 (40 ML.)
 ARTECÓ 1 (LT. 4) + COLORÍ COL. 450 (160 ML.)



450 C
 ARTECÓ 1 (LT. 1) + COLORÍ COL. 450 (10 ML.)
 ARTECÓ 1 (LT. 4) + COLORÍ COL. 450 (40 ML.)



450 D
 ARTECÓ 1 (LT. 1) + COLORÍ COL. 450 (2 ML.)
 ARTECÓ 1 (LT. 4) + COLORÍ COL. 450 (8 ML.)



449 A
 ARTECÓ 1 (LT. 1) + COLORÍ COL. 449 (80 ML.)
 ARTECÓ 1 (LT. 4) + COLORÍ COL. 449 (320 ML.)



449 B
 ARTECÓ 1 (LT. 1) + COLORÍ COL. 449 (40 ML.)
 ARTECÓ 1 (LT. 4) + COLORÍ COL. 449 (160 ML.)



449 C
 ARTECÓ 1 (LT. 1) + COLORÍ COL. 449 (10 ML.)
 ARTECÓ 1 (LT. 4) + COLORÍ COL. 449 (40 ML.)



449 D
 ARTECÓ 1 (LT. 1) + COLORÍ COL. 449 (2 ML.)
 ARTECÓ 1 (LT. 4) + COLORÍ COL. 449 (8 ML.)





441 A*

ARTECÓ 1 (LT. 1) + COLORÍ COL. 441 (80 ML.)
ARTECÓ 1 (LT. 4) + COLORÍ COL. 441 (320 ML.)



441 B*

ARTECÓ 1 (LT. 1) + COLORÍ COL. 441 (40 ML.)
ARTECÓ 1 (LT. 4) + COLORÍ COL. 441 (160 ML.)



441 C*

ARTECÓ 1 (LT. 1) + COLORÍ COL. 441 (10 ML.)
ARTECÓ 1 (LT. 4) + COLORÍ COL. 441 (40 ML.)



441 D*

ARTECÓ 1 (LT. 1) + COLORÍ COL. 441 (2 ML.)
ARTECÓ 1 (LT. 4) + COLORÍ COL. 441 (8 ML.)



431 A

ARTECÓ 1 (LT. 1) + COLORÍ COL. 431 (80 ML.)
ARTECÓ 1 (LT. 4) + COLORÍ COL. 431 (320 ML.)



431 B

ARTECÓ 1 (LT. 1) + COLORÍ COL. 431 (40 ML.)
ARTECÓ 1 (LT. 4) + COLORÍ COL. 431 (160 ML.)



431 C

ARTECÓ 1 (LT. 1) + COLORÍ COL. 431 (10 ML.)
ARTECÓ 1 (LT. 4) + COLORÍ COL. 431 (40 ML.)



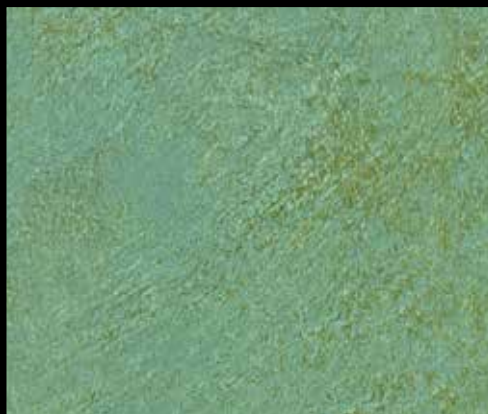
431 D

ARTECÓ 1 (LT. 1) + COLORÍ COL. 431 (2 ML.)
ARTECÓ 1 (LT. 4) + COLORÍ COL. 431 (8 ML.)



443 A

ARTECÓ 1 (LT. 1) + COLORÍ COL. 443 (80 ML.)
ARTECÓ 1 (LT. 4) + COLORÍ COL. 443 (320 ML.)



443 B

ARTECÓ 1 (LT. 1) + COLORÍ COL. 443 (40 ML.)
ARTECÓ 1 (LT. 4) + COLORÍ COL. 443 (160 ML.)



443 C

ARTECÓ 1 (LT. 1) + COLORÍ COL. 443 (10 ML.)
ARTECÓ 1 (LT. 4) + COLORÍ COL. 443 (40 ML.)



443 D

ARTECÓ 1 (LT. 1) + COLORÍ COL. 443 (2 ML.)
ARTECÓ 1 (LT. 4) + COLORÍ COL. 443 (8 ML.)





429 A*

ARTECÓ 1 (LT. 1) + COLORÍ COL. 429 (80 ML.)
ARTECÓ 1 (LT. 4) + COLORÍ COL. 429 (320 ML.)



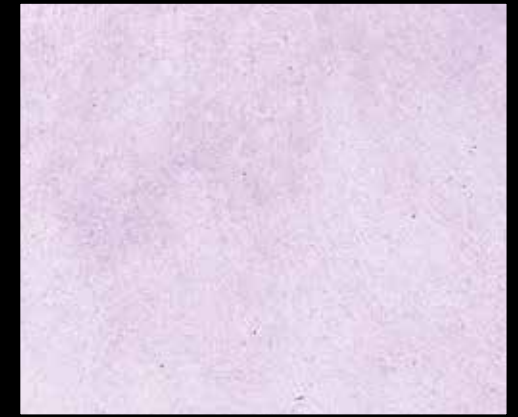
429 B*

ARTECÓ 1 (LT. 1) + COLORÍ COL. 429 (40 ML.)
ARTECÓ 1 (LT. 4) + COLORÍ COL. 429 (160 ML.)



429 C*

ARTECÓ 1 (LT. 1) + COLORÍ COL. 429 (10 ML.)
ARTECÓ 1 (LT. 4) + COLORÍ COL. 429 (40 ML.)



429 D*

ARTECÓ 1 (LT. 1) + COLORÍ COL. 429 (2 ML.)
ARTECÓ 1 (LT. 4) + COLORÍ COL. 429 (8 ML.)



436 A*

ARTECÓ 1 (LT. 1) + COLORÍ COL. 436 (80 ML.)
ARTECÓ 1 (LT. 4) + COLORÍ COL. 436 (320 ML.)



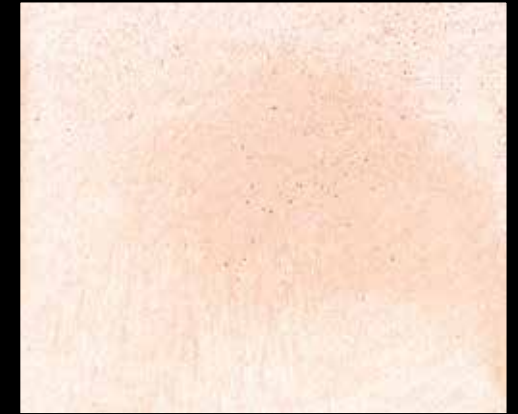
436 B*

ARTECÓ 1 (LT. 1) + COLORÍ COL. 436 (40 ML.)
ARTECÓ 1 (LT. 4) + COLORÍ COL. 436 (160 ML.)



436 C*

ARTECÓ 1 (LT. 1) + COLORÍ COL. 436 (10 ML.)
ARTECÓ 1 (LT. 4) + COLORÍ COL. 436 (40 ML.)



436 D*

ARTECÓ 1 (LT. 1) + COLORÍ COL. 436 (2 ML.)
ARTECÓ 1 (LT. 4) + COLORÍ COL. 436 (8 ML.)



448 A

ARTECÓ 1 (LT. 1) + COLORÍ COL. 448 (80 ML.)
ARTECÓ 1 (LT. 4) + COLORÍ COL. 448 (320 ML.)



448 B

ARTECÓ 1 (LT. 1) + COLORÍ COL. 448 (40 ML.)
ARTECÓ 1 (LT. 4) + COLORÍ COL. 448 (160 ML.)



448 C

ARTECÓ 1 (LT. 1) + COLORÍ COL. 448 (10 ML.)
ARTECÓ 1 (LT. 4) + COLORÍ COL. 448 (40 ML.)



448 D

ARTECÓ 1 (LT. 1) + COLORÍ COL. 448 (2 ML.)
ARTECÓ 1 (LT. 4) + COLORÍ COL. 448 (8 ML.)





452 A*

ARTECÓ 1 (LT. 1) + COLORÍ COL. 452 (80 ML.)
ARTECÓ 1 (LT. 4) + COLORÍ COL. 452 (320 ML.)



452 B*

ARTECÓ 1 (LT. 1) + COLORÍ COL. 452 (40 ML.)
ARTECÓ 1 (LT. 4) + COLORÍ COL. 452 (160 ML.)



452 C*

ARTECÓ 1 (LT. 1) + COLORÍ COL. 452 (10 ML.)
ARTECÓ 1 (LT. 4) + COLORÍ COL. 452 (40 ML.)



452 D*

ARTECÓ 1 (LT. 1) + COLORÍ COL. 452 (2 ML.)
ARTECÓ 1 (LT. 4) + COLORÍ COL. 452 (8 ML.)



440 A*

ARTECÓ 1 (LT. 1) + COLORÍ COL. 440 (80 ML.)
ARTECÓ 1 (LT. 4) + COLORÍ COL. 440 (320 ML.)



440 B*

ARTECÓ 1 (LT. 1) + COLORÍ COL. 440 (40 ML.)
ARTECÓ 1 (LT. 4) + COLORÍ COL. 440 (160 ML.)



440 C*

ARTECÓ 1 (LT. 1) + COLORÍ COL. 440 (10 ML.)
ARTECÓ 1 (LT. 4) + COLORÍ COL. 440 (40 ML.)



440 D*

ARTECÓ 1 (LT. 1) + COLORÍ COL. 440 (2 ML.)
ARTECÓ 1 (LT. 4) + COLORÍ COL. 440 (8 ML.)



426 A*

ARTECÓ 1 (LT. 1) + COLORÍ COL. 426 (80 ML.)
ARTECÓ 1 (LT. 4) + COLORÍ COL. 426 (320 ML.)



426 B*

ARTECÓ 1 (LT. 1) + COLORÍ COL. 426 (40 ML.)
ARTECÓ 1 (LT. 4) + COLORÍ COL. 426 (160 ML.)



426 C*

ARTECÓ 1 (LT. 1) + COLORÍ COL. 426 (10 ML.)
ARTECÓ 1 (LT. 4) + COLORÍ COL. 426 (40 ML.)



426 D*

ARTECÓ 1 (LT. 1) + COLORÍ COL. 426 (2 ML.)
ARTECÓ 1 (LT. 4) + COLORÍ COL. 426 (8 ML.)





439 A*

ARTECÓ 1 (LT. 1) + COLORÍ COL. 439 (80 ML.)
ARTECÓ 1 (LT. 4) + COLORÍ COL. 439 (320 ML.)



439 B*

ARTECÓ 1 (LT. 1) + COLORÍ COL. 439 (40 ML.)
ARTECÓ 1 (LT. 4) + COLORÍ COL. 439 (160 ML.)



439 C*

ARTECÓ 1 (LT. 1) + COLORÍ COL. 439 (10 ML.)
ARTECÓ 1 (LT. 4) + COLORÍ COL. 439 (40 ML.)



439 D*

ARTECÓ 1 (LT. 1) + COLORÍ COL. 439 (2 ML.)
ARTECÓ 1 (LT. 4) + COLORÍ COL. 439 (8 ML.)



446 A

ARTECÓ 1 (LT. 1) + COLORÍ COL. 446 (80 ML.)
ARTECÓ 1 (LT. 4) + COLORÍ COL. 446 (320 ML.)



446 B

ARTECÓ 1 (LT. 1) + COLORÍ COL. 446 (40 ML.)
ARTECÓ 1 (LT. 4) + COLORÍ COL. 446 (160 ML.)



446 C

ARTECÓ 1 (LT. 1) + COLORÍ COL. 446 (10 ML.)
ARTECÓ 1 (LT. 4) + COLORÍ COL. 446 (40 ML.)



446 D

ARTECÓ 1 (LT. 1) + COLORÍ COL. 446 (2 ML.)
ARTECÓ 1 (LT. 4) + COLORÍ COL. 446 (8 ML.)



445 A

ARTECÓ 1 (LT. 1) + COLORÍ COL. 445 (80 ML.)
ARTECÓ 1 (LT. 4) + COLORÍ COL. 445 (320 ML.)



445 B

ARTECÓ 1 (LT. 1) + COLORÍ COL. 445 (40 ML.)
ARTECÓ 1 (LT. 4) + COLORÍ COL. 445 (160 ML.)



445 C

ARTECÓ 1 (LT. 1) + COLORÍ COL. 445 (10 ML.)
ARTECÓ 1 (LT. 4) + COLORÍ COL. 445 (40 ML.)



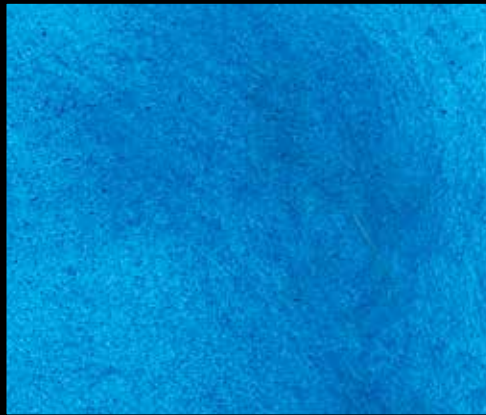
445 D

ARTECÓ 1 (LT. 1) + COLORÍ COL. 445 (2 ML.)
ARTECÓ 1 (LT. 4) + COLORÍ COL. 445 (8 ML.)





428 A
ARTECÓ 1 (LT. 1) + COLORÍ COL. 428 (80 ML.)
ARTECÓ 1 (LT. 4) + COLORÍ COL. 428 (320 ML.)



428 B
ARTECÓ 1 (LT. 1) + COLORÍ COL. 428 (40 ML.)
ARTECÓ 1 (LT. 4) + COLORÍ COL. 428 (160 ML.)



428 C
ARTECÓ 1 (LT. 1) + COLORÍ COL. 428 (10 ML.)
ARTECÓ 1 (LT. 4) + COLORÍ COL. 428 (40 ML.)



428 D
ARTECÓ 1 (LT. 1) + COLORÍ COL. 428 (2 ML.)
ARTECÓ 1 (LT. 4) + COLORÍ COL. 428 (8 ML.)



437 A
ARTECÓ 1 (LT. 1) + COLORÍ COL. 437 (80 ML.)
ARTECÓ 1 (LT. 4) + COLORÍ COL. 437 (320 ML.)



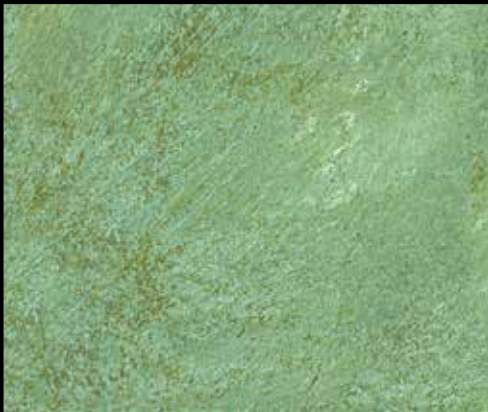
437 B
ARTECÓ 1 (LT. 1) + COLORÍ COL. 437 (40 ML.)
ARTECÓ 1 (LT. 4) + COLORÍ COL. 437 (160 ML.)



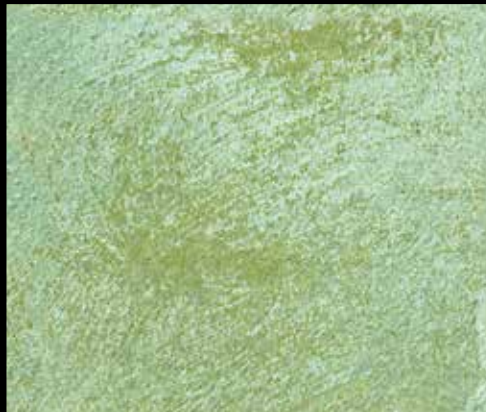
437 C
ARTECÓ 1 (LT. 1) + COLORÍ COL. 437 (10 ML.)
ARTECÓ 1 (LT. 4) + COLORÍ COL. 437 (40 ML.)



437 D
ARTECÓ 1 (LT. 1) + COLORÍ COL. 437 (2 ML.)
ARTECÓ 1 (LT. 4) + COLORÍ COL. 437 (8 ML.)



444 A
ARTECÓ 1 (LT. 1) + COLORÍ COL. 444 (80 ML.)
ARTECÓ 1 (LT. 4) + COLORÍ COL. 444 (320 ML.)



444 B
ARTECÓ 1 (LT. 1) + COLORÍ COL. 444 (40 ML.)
ARTECÓ 1 (LT. 4) + COLORÍ COL. 444 (160 ML.)



444 C
ARTECÓ 1 (LT. 1) + COLORÍ COL. 444 (10 ML.)
ARTECÓ 1 (LT. 4) + COLORÍ COL. 444 (40 ML.)



444 D
ARTECÓ 1 (LT. 1) + COLORÍ COL. 444 (2 ML.)
ARTECÓ 1 (LT. 4) + COLORÍ COL. 444 (8 ML.)



1 - Primart 500 o Primer 400



2 - Artecò 1 (LT. 1 = 24-25 m²)



1 - Primart 500 o Primer 400



2 - Artecò 1 (1ª)



2 - Artecò 1 (2ª)

I È una pittura all'acqua a base di calce per interno ed esterno dotata di particolari effetti antichizzanti che richiama le decorazioni delle case rurali dell'Italia Rinascimentale. L'ARTECO' 1 si può applicare su svariati supporti come muri in cemento, intonaco, gesso, cartongesso, legno, ferro, PVC e leghe leggere previo adeguato trattamento. Applicare due mani a copertura dello speciale fondo PRIMART 500 all'acqua di colore bianco per Interno e PRIMER 400 sempre di colore bianco per Esterno. Sono proprio questi fondi speciali all'acqua che permettono all'applicatore di ottenere, con l'ARTECO' 1, gli effetti antichizzanti e stabili nel tempo.

CARATTERISTICHE: L'ARTECO' 1 è disponibile in confezioni da LT. 1 o da LT. 4. Per ottenere i colori del catalogo è sufficiente mescolare accuratamente l'ARTECO' 1 con la relativa quantità di pasta colorante, denominata COLORI*, descritta sotto ogni pastiglia colore. Il Colori è fornito in appositi dosatori da 80 e 480 ML. (oculatamente graduati) che consentono di erogare la giusta quantità di prodotto ed ottenere quindi il colore scelto. L'ARTECO' 1 se applicato all'esterno va immediatamente protetto con FINISH V 15. L'effetto antichizzato dell'ARTECO' 1, si ottiene senza ricorrere all'applicazione di prodotti a spessore o all'utilizzo di diversi strati di pittura con il rischio di ottenere risultati a volte poco piacevoli.

APPLICAZIONE: 1) Applicare una mano di ARTECO' 1 utilizzando gli speciali pennelli del KIT 39. La tecnica suggerita consiste nell'utilizzare il pennello con movimenti rotatori, con pressione irregolare, applicando pochissimo prodotto bagnando circa 1 mm le setole del pennello. A lavoro finito si vedrà sulla parete l'effetto antichizzato naturale. Rifornire gli angoli e le pareti di difficile accesso con un pennello più piccolo del KIT 39.

N.B.: Non utilizzare mai il pennello con movimenti lineari ma solo rotatori e non insistere troppo nello stesso punto. E' da tenere presente che in base alla pressione ed alla quantità di ARTECO' 1 il tono di colore può cambiare, questo è valido per tutte le tinte che possono mutare l'intensità ed a volte anche il tono del colore. **Ceratura:** dopo la completa essiccazione per eventuali effetti bianchi dovuti ad un eccesso di prodotto applicato, l'ARTECO' 1 può essere trattato con il FINISH V 16 applicato a pennello, o con la Cera Lucidante 420 all'acqua (Linea Rocco) che rende la superficie semilucida più lavabile e vellutata al tatto. La Cera si applica a spatola lasciando uno strato molto sottile e dopo 3 - 4 ore a 20°C si avrà un aspetto opaco e vellutato, per un effetto semilucido, passare un Panno di Lana con movimenti rotatori ed esercitando pressione sul supporto. Tutti i prodotti della Linea ARTECO' 1 vanno mescolati bene prima dell'uso.

NORME D'IMPIEGO: 2) **Muri Vecchi Interni.** Eliminare le vecchie pitture non ancorate e sfarinanti dal supporto e lavare con acqua e saponi adeguati. Successivamente applicare, come fissativo, una mano di PRIMART 500 diluito al 50% con acqua. Dopo circa 4 ore a 20°C applicare una seconda mano di PRIMART 500 diluita al 15 - 20% con acqua. Se invece le superfici sono sane e non sfarinanti, applicare una mano di PRIMART 500 all'acqua. Dopo 4 ore a 20°C, procedere con l'applicazione dell'ARTECO' 1 come descritto al punto 1. 3) **Muri Vecchi Esterni.** Eliminare le vecchie pitture non ancorate e sfarinanti dal supporto e lavare con acqua e saponi adeguati. Successivamente applicare, come fissativo, una mano di PRIMER 400 diluito al 50% con acqua dopo circa 4 ore a 20°C applicare una seconda mano di PRIMER 400 diluito al 30% con acqua. Dopo 4 ore a 20°C, procedere con l'applicazione dell'ARTECO' 1 come descritto al punto 1. 4) **Muri Nuovi Interni.** Stuccare adeguatamente la superficie da trattare, dove necessario, con VALSTUC. Ad essiccazione avvenuta, dopo circa 4 ore a 20°C, carteggiare, quindi applicare una mano di PRIMART 500 all'acqua. Dopo 4 ore a 20°C, procedere con l'applicazione dell'ARTECO' 1 come riportato al punto 1. 5) **Muri Nuovi Esterni.** Stuccare adeguatamente la superficie da trattare, dove necessario, con STUCCO FAST 150. Ad essiccazione avvenuta, dopo circa 8 ore a 20°C, carteggiare, quindi applicare una mano di PRIMER 400 all'acqua. Dopo 4 ore a 20°C, procedere con l'applicazione dell'ARTECO' 1 come riportato al punto 1. 6) **Legno, PVC, Vetro, Leghe Leggere, Ferro Verniciato.** Sgrassare bene il supporto, carteggiare bene la superficie per migliorare l'adesione, poi applicare una mano di PRIMER 400 all'acqua. Dopo 4 ore a 20°C, procedere con l'applicazione dell'ARTECO' 1 come descritto al punto 1. 7) **Ferro Nuovo (non trattato).** Sgrassare il supporto eliminando bene eventuali strati di ruggine, applicare una mano (o più) di antiruggine WIKTOR all'acqua. Quando questo si è essiccato, dopo circa 4 ore a 20°C, applicare una mano di PRIMER 400 all'acqua. Dopo 8 ore a 20°C, procedere con l'applicazione dell'ARTECO' 1 come riportato al punto 1. 8) **Protettivo.** Per aumentare la resistenza al lavaggio, agli urti ed alle abrasioni, l'ARTECO' 1, se applicato all'interno, può essere protetto, dopo l'essiccamento (dopo circa 4 ore a 20°C), con una o due mani a pennello del protettivo FINISH V 16 traspirante opaco. Quando invece l'ARTECO' 1 è applicato all'esterno, dopo la completa essiccazione (dopo circa 4 ore a 20°C), va obbligatoriamente protetto con due mani a pennello del protettivo FINISH V 15 traspirante opaco. Il FINISH V 16 va diluito al 100% con acqua, mentre il FINISH V 15 è pronto all'uso. La tecnica applicativa suggerita per il FINISH V 15 e V 16, consiste nell'utilizzare il pennello con movimenti rotatori, mai lineari ed esercitando una leggerissima pressione.

N.B.: I colori contrassegnati con l'ASTERISCO *, se applicati all'esterno, hanno resistenza limitata ai raggi UV.

DATI TECNICI: Peso Specifico: ARTECO' 1: 1,230 ± 30 gr/LT. a 20°C; PRIMART 500: 1,515 ± 30 gr/LT. a 20°C; PRIMER 400: 1,420 ± 30 gr/LT. a 20°C; FINISH V 15: 0,850 ± 30 gr/LT. a 20°C; FINISH V 16: 1,000 ± 30 gr/LT. a 20°C. **Diluizione:** l'ARTECO' 1 è pronto all'uso, il PRIMART 500 va diluito al 15 - 20% con acqua, il PRIMER 400 va diluito al 20 - 30% con acqua, il FINISH V 15 è pronto all'uso ed il FINISH V 16 va diluito al 100% con acqua. **Resa:** ARTECO' 1 circa LT 1 per 24 - 25 mq; PRIMART 500 circa LT. 1 per 10 - 12 mq; PRIMER 400 circa LT. 1 per 7 - 8 mq; FINISH V 15 circa LT. 1 per 12 - 15 mq; FINISH V 16 circa LT. 1 per 40 - 50 mq.

Confezioni: ARTECO' 1 è disponibile in confezioni da LT. 1 - LT. 4; il PRIMART 500 è fornito in confezioni da LT.1 - LT. 5 - LT. 12; il PRIMER 400 è disponibile in confezioni da LT. 0,750 e LT. 5; i COLORI* e da ML. 80 e da ML. 480 per colorare l'ARTECO' 1 da LT. 1 e da LT. 4; il FINISH V 15 in confezioni da LT. 1; il FINISH V 16 in confezioni da LT.0,250 e LT. 1. **Temperatura per applicazione:** superiore a +5°C e inferiore a +30°C. Non applicare sotto il sole battente. **Essiccazione:** fuori polvere dopo circa 1 ora a 20°C. Asciutto dopo 4 ore a 20°C. Durata dopo 24 ore in base alla temperatura dell'ambiente. **Pulizia attrezzi:** con acqua e sapone.

Aspetto del prodotto: opaco satinato. **Resistenza:** dopo il completo indurimento, si ottiene una pellicola trasparente con buona resistenza agli urti ed alla normale abrasione. L'ARTECO' 1 è resistente all'esterno solo dopo aver applicato il FINISH V 15, protettivo opaco traspirante. **Lavabile:** all'interno anche senza l'utilizzo del FINISH V 16 e all'esterno dopo l'applicazione del FINISH V 15.

Conservazione: in latta ben chiusa, anche dopo l'uso, a temperatura superiore a +5°C e inferiore a +35°C. **Stabilità:** 2 anni circa.

NORME PARTICOLARI DI SICUREZZA: Evitare il contatto diretto con la pelle, proteggere gli occhi ed il viso, in caso di contatto, lavare immediatamente ed abbondantemente con acqua e consultare il medico. Le attrezzature non devono essere lavate in corsi d'acqua, scarichi, ecc. **N.B.:** Le informazioni fornite, per quanto risultano dalle nostre esperienze, sono esatte ed accurate. Tuttavia non essendo le condizioni d'impiego sotto il nostro controllo, non ci assumiamo alcuna responsabilità per i consigli ed i suggerimenti forniti. Si consiglia di eseguire il ciclo applicativo completo su una piccola parete per verificare la perfetta riuscita dopo di che terminare la decorazione controllando costantemente gli effetti decorativi ottenuti, poiché l'ARTECO' 1 si compone di prodotti naturali e resine speciali che reagiscono a seconda dell'umidità, del calore, della ventilazione ed in base alle modalità di applicazione. Quindi ogni lavoro acquisterà la propria personalizzazione. Le tinte possono variare, rispetto al catalogo, dal 20% al 30% come pure tra una partita ed un'altra e pertanto consigliato di effettuare una prova in piccolo prima di eseguire il lavoro. Il fabbricante ed il distributore non si assumono nessuna responsabilità per eventuali diversità tra una partita o in caso di illeggibilità della stessa. Nel caso in cui le suddette siano differenti, onde evitare diversità di colore ad applicazione avvenuta, è necessario mescolare tutto il materiale in un contenitore grande prima di iniziare l'applicazione.

ATTENZIONE: L'ARTECO' 1 E' UN PRODOTTO PARTICOLARMENTE SENSIBILE ALLA MANO DELL'APPLICATORE. E' QUINDI CONSIGLIABILE CHE IL LAVORO VENGA INIZIATO E PORTATO A TERMINE DALLA STESSA PERSONA ONDE EVITARE DIFFERIMENTA' DI EFFETTO E DI COLORE.

Per ottenere il migliore risultato con l'ARTECO' 1, lavorando in maniera veloce, si consiglia di utilizzare il KIT 39, composto da 5 speciali pennelli in pura setola. **IMPORTANTE: L'ARTECO' 1 non può essere applicato all'Esterno su intonaci a calce mentre all'Interno si può applicare su intonaci a calce purché ben stagionati ed asciutti.**

GB This is a water and lime-based paint for interior and outdoor which can be used to create special antique effects, calling to mind the type of decoration seen in the country residences of Renaissance Italy. ARTECO' 1 can be applied to many types of surface, such as walls in cement, plaster, plaster of Paris, plasterboard, wood, iron, PVC and light alloys after a suitable treatment has been applied. Apply two coats of the special water-based white PRIMART 500 base product for Indoor surfaces and white PRIMER 400 for Outdoor surfaces. These special water-based primers make it possible for the person applying ARTECO' 1 to achieve the special, durable antique effects. **CHARACTERISTICS:** ARTECO' 1 is available in 1 litre or 4 litre packs. To obtain the colours in the catalogue, simply mix ARTECO' 1 carefully with the appropriate quantity of COLORI* colouring paste, as described under each colour sample. Colori is supplied in 80 and 480 ML measuring packs (these are suitably marked) and this makes it easier to add the correct amount of paste in order to obtain the desired result. ARTECO' 1, if applied outdoors, must be protected immediately with FINISH V 15. The antique effect of ARTECO' 1 is achieved without the application of thickening products and without the use of several layers of paint, thereby reducing the risk of obtaining unsatisfactory results.

APPLICATION: 1) Apply a coat of ARTECO' 1 using the special brushes in KIT 39. The suggested technique involves using the brush in rotational movements, with uneven pressure, applying a tiny quantity of the product after dipping approximately 1 mm of the brush bristles into the paint. When the work is complete, the natural antique effect will be visible on the wall. Go over the corners and parts which are difficult to access using a smaller brush in KIT 39. **N.B.:** Never use the brush with linear movements; use only rotational movements and do not concentrate too much on one area. It should be borne in mind that the colour tone may vary depending on the pressure exerted and the quantity of ARTECO' 1 used; this applies to all shades, which may change intensity and sometimes even colour tone. Waxing: after the product has dried completely, if there are any white marks due to excessive product application, ARTECO' 1 may be treated with FINISH V 16 applied using a brush, or with the water-based Cera Lucidante 420 (Rocco) range) which gives the semi-gloss surface a higher degree of washability and makes it velvety to the touch. The Cera (wax) is applied using a spatula, leaving a very thin layer on the surface. After 3 - 4 hours at 20°C you will be left with a matt and velvety look; for a semi-gloss effect, exert pressure when passing a woollen cloth in rotational movements over the surface. All products in the ARTECO' 1 range should be mixed thoroughly before use. **INSTRUCTIONS FOR USE:** 2) **Old Indoor walls.** Remove old non-adhering and peeling paint from the support and wash using water and a suitable soap product. Next, apply a coat of PRIMART 500 diluted 50% with water to act as a fixative. After approximately 4 hours at 20°C, apply a second brushed coat of PRIMART 500 diluted 15 - 20% with water. If, however, the surfaces are clean and not peeling, apply a coat of water-based PRIMART 500. After approximately 4 hours at 20°C, proceed with the application of ARTECO' 1 as described in point 1. 3) **Old Outdoor walls.** Remove old non-adhering and peeling paint from the support and wash using water and a suitable soap product. Next, apply a coat of PRIMER 400 diluted 50% with water to act as a fixative. After approximately 4 hours at 20°C, apply a second brushed coat of PRIMER 400 diluted 30% with water. After approximately 4 hours at 20°C, proceed with the application of ARTECO' 1 as described in point 1.

4) **New Indoor walls.** Stucco the surface where necessary using VALSTUC. When dry, after approximately 4 hours at 20°C, sand the surface and apply a coat of water-based PRIMART 500. After approximately 4 hours at 20°C, proceed with the application of ARTECO' 1 as described in point 1. 5) **New Outdoor walls.** Stucco the surface where necessary using STUCCO FAST 150. When dry, after approximately 8 hours at 20°C, sand the surface and apply a coat of water-based PRIMER 400. After approximately 4 hours at 20°C, proceed with the application of ARTECO' 1 as described in point 1. 6) **Wood, PVC, glass, light alloys and painted iron.** Degrease and sand the surface well to improve adhesion, then apply a coat of water-based PRIMER 400. After approximately 4 hours at 20°C, proceed with the application of ARTECO' 1 as described in point 1. 7) **New iron (not treated).** Remove all grease and any layers of rust from the surface and apply one coat (or more) of WIKTOR water-based anti-rust treatment. When this is dry, after approximately 4 hours at 20°C, apply a coat of water-based PRIMER 400. After approximately 8 hours at 20°C, proceed with the application of ARTECO' 1 as described in point 1. 8) **Protective coating.** To increase washability and resistance to knocks and abrasions, ARTECO' 1 - when applied indoors - may be protected after it has dried (after approximately 4 hours at 20°C) with one or two brush-applied coats of the breathable matt protective product FINISH V 16. On the other hand, when ARTECO' 1 is applied outdoors, after it has dried completely (after approximately 4 hours at 20°C) it must be protected with two brush-applied coats of the breathable matt protective product FINISH V 15. FINISH V 16 should be diluted 100% with water, while FINISH V 15 is ready to use. The suggested application technique for FINISH V 15 and V 16 consists of using the brush in rotational - never linear - movements, exerting light pressure.

N.B. The colours marked with an ASTERISK *, if applied to an outdoor surface, have limited resistance to UV rays.

TECHNICAL DATA: Specific Weight: ARTECO' 1: 1,230 ± 30 g/litre at 20°C; PRIMART 500: 1,515 ± 30 g/litre at 20°C; PRIMER 400: 1,420 ± 30 g/l at 20°C; FINISH V 15: 0,850 ± 30 g/l at 20°C; FINISH V 16: 1,000 ± 30 g/l at 20°C. **Dilution:** ARTECO' 1 is ready to use, PRIMART 500 should be diluted 15 - 20% with water, PRIMER 400 should be diluted 20 - 30% with water, FINISH V 15 is ready to use and FINISH V 16 should be diluted 100% with water. **Coverage:** ARTECO' 1 approximately 1 litre per 24 - 25 square metres; PRIMART 500 approximately 1 litre per 10 - 12 square metres; PRIMER 400 approximately 1 litre per 7 - 8 square metres; FINISH V 15 approximately 1 litre per 12 - 15 square metres; FINISH V 16 approximately 1 litre per 40 - 50 square metres. **Packaging:** ARTECO' 1 is available in 1 litre and 4 litre packs; PRIMART 500 is supplied in 1 litre, 5 litre and 12 litre packs; PRIMER 400 is available in 750 ML and 5 litre packs; COLORI* comes in 80 ML and 480 ML packs for the colouring of 1 litre and 4 litre packs of ARTECO' 1 respectively; FINISH V 15 comes in a 1 litre pack; FINISH V 16 is supplied in packs of 250 ML and 1 litre. **Application temperature:** between +5°C and +30°C. Do not apply in strong direct sunlight. **Drying:** away from dust, after approximately 1 hour at 20°C. Dry after 4 hours at 20°C. Hardens after 24 hours, depending on the atmospheric temperature. **Equipment cleaning:** soap and water. **Appearance of the product:** satin-finish matt. **Strength:** when hardening is complete, a breathable film develops with good resistance to knocks and normal abrasion. ARTECO' 1 can only withstand the outdoor environment after the application of FINISH V 15, a breathable matt protective coat. **Washability:** indoors, even if FINISH V 16 has not been used, and outdoors after FINISH V 15 has been applied. **Storage:** make sure the tin is tightly closed, even after use, at a temperature no lower than +5°C and no higher than +35°C. **Stability:** approximately 2 years. **SAFETY INSTRUCTIONS:** Avoid direct contact with the skin. Protect the eyes and face. In the event of contact, wash immediately with abundant water and consult a doctor. Equipment must not be washed in watercourses, drains etc. **N.B.:** The information provided here is, to the best of our knowledge, correct and accurate. However, considering that the conditions in which the products are used are not under our control, we will not be held liable for any recommendations or advice given. We recommend that the complete application cycle is tested on a small wall first in order to ensure it is a success, after which the rest of the decoration procedure may be completed (check the decorative effects regularly as you proceed). This is because ARTECO' 1 consists of natural products and special resins which react to moisture, heat, ventilation and the method of application. Each job will therefore acquire its own unique character. Shades may vary compared with the catalogue, by between 20% and 30% from one batch to another and it is therefore advisable to carry out a small test before commencing the work. The manufacturer and the distributor do not assume any responsibility for possible variations between batches, or in cases where the batch number is illegible. In the event that these batches are different, it will be necessary to mix all the material in a large container before beginning the application process, in order to avoid differences in colour once the product has been applied.

WARNING: ARTECO' 1 IS A PRODUCT WHICH IS PARTICULARLY SENSITIVE TO THE TECHNIQUE OF THE PERSON APPLYING IT. IT IS THEREFORE ADVISABLE THAT ALL THE WORK IS PERFORMED BY THE SAME PERSON, IN ORDER TO AVOID DIFFERENCES IN THE EFFECT AND COLOUR ACHIEVED.

In order to achieve the best results using ARTECO' 1 while working quickly, we recommend the use of KIT 39, which consists of 5 special pure bristle brushes. **IMPORTANT: ARTECO' 1 is not suitable for outdoor application over lime-based plaster, but may be applied over this type of surface indoors, provided that the plaster - applied some time before - is dry and in good condition.**

VALPAINT TUNISIE S.A.
Zone Industrielle Zaghouan
1100 ZAGHOUAN - TUNISIE
Tel. +216 71 940 134 / +216 72 681 051
Fax +216 71 940 138 / +216 72 681 071
E-mail: info@valpaint.com.tn

2° Stabilimento
Rue Des Entrepreneurs, 43
2035 CHARGUIA 2 - TUNISIE
Tel. +216 71 940134 / +216 71 940136
Fax +216 71 940138
E-mail: info@valpaint.com.tn

VALPAINT ME DECORATION MATERIALS &
PARTITIONS TRADING L.L.C.
Blue Bay Tower, Office 1314 - 1414
Al Abraj Street - Business Bay
P.O. Box 191940 DUBAI - UAE
Tel. +971 4 366 1005
Fax +971 4 558 4380
E-mail: info@valpaintme.ae

VALPAINT DESIGN D.O.O.
Dobrinjska do 27
71000 SARAJEVO - BOSNIA E HERZEGOVINA
Tel. +387 33 626134
Fax +387 33 761115
E-mail: valpaint@bih.net.ba

Altro Punto Vendita:
V Proleterske Brigade, 255
81000 PODGORICA - MONTENEGRO
Tel./Fax +382 20 656938
E-mail: info@valpaint-design.com

Altro Punto Vendita:
TC Solidum-Škorpikova, 11
10090 ZAGREB - CROATIA
Tel./Fax. +385 1 3794918
E-mail: info@valpaint-design.hr

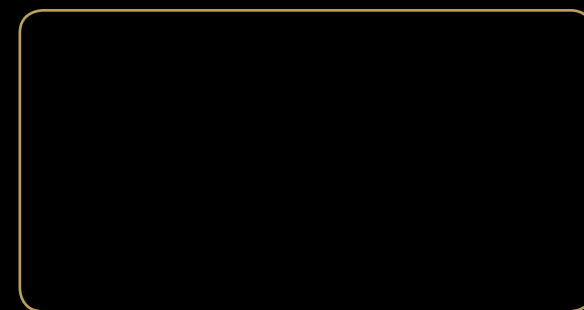
VALPAINT ALGERIE S.A.R.L.
Route de Setif, 9
06000 BEJAIA - ALGERIE
Tel./Fax:+213 34 22 52 91

VALPAINT MAROC S.A.R.L
Rue Kaied El Ahtar, 7
20100 MAARIF CASABLANCA - MAROC
Tel. +212 5 22 25 10 24
Fax +212 5 22 23 19 65
E-mail: info@valpaint.ma

VALPAINT ESPANA S.L.
Calle Magdalenes, 25 3°
08002 BARCELONA - ESPAÑA
Tel. +34 93 6382645
Fax +34 93 6382735
E-mail: info@valpaint.es



VIDEO



04/15



VALPAINT S.p.A.

Via dell'Industria, 80 - 60020 POLVERIGI (AN) ITALY - Tel. +39 071 906383 (r.a.) - Fax +39 071 906384 www.valpaint.it - E-mail: info@valpaint.it

AZIENDA CERTIFICATA ISO 9001:2008 ED ISO 14001:2004